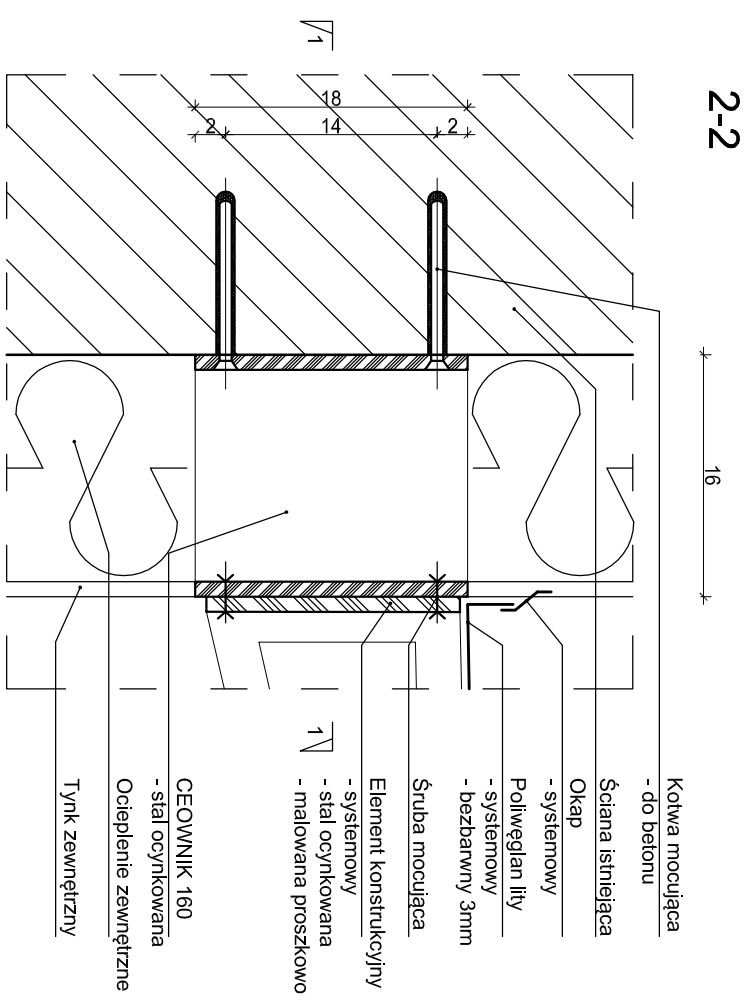
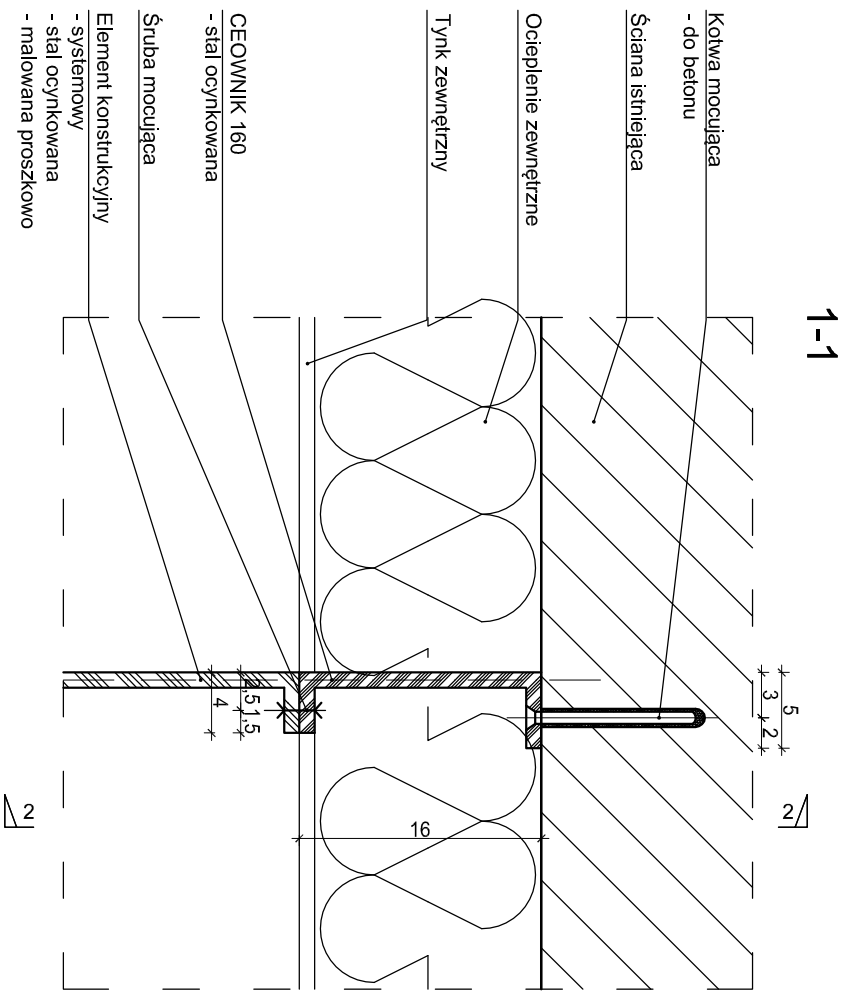
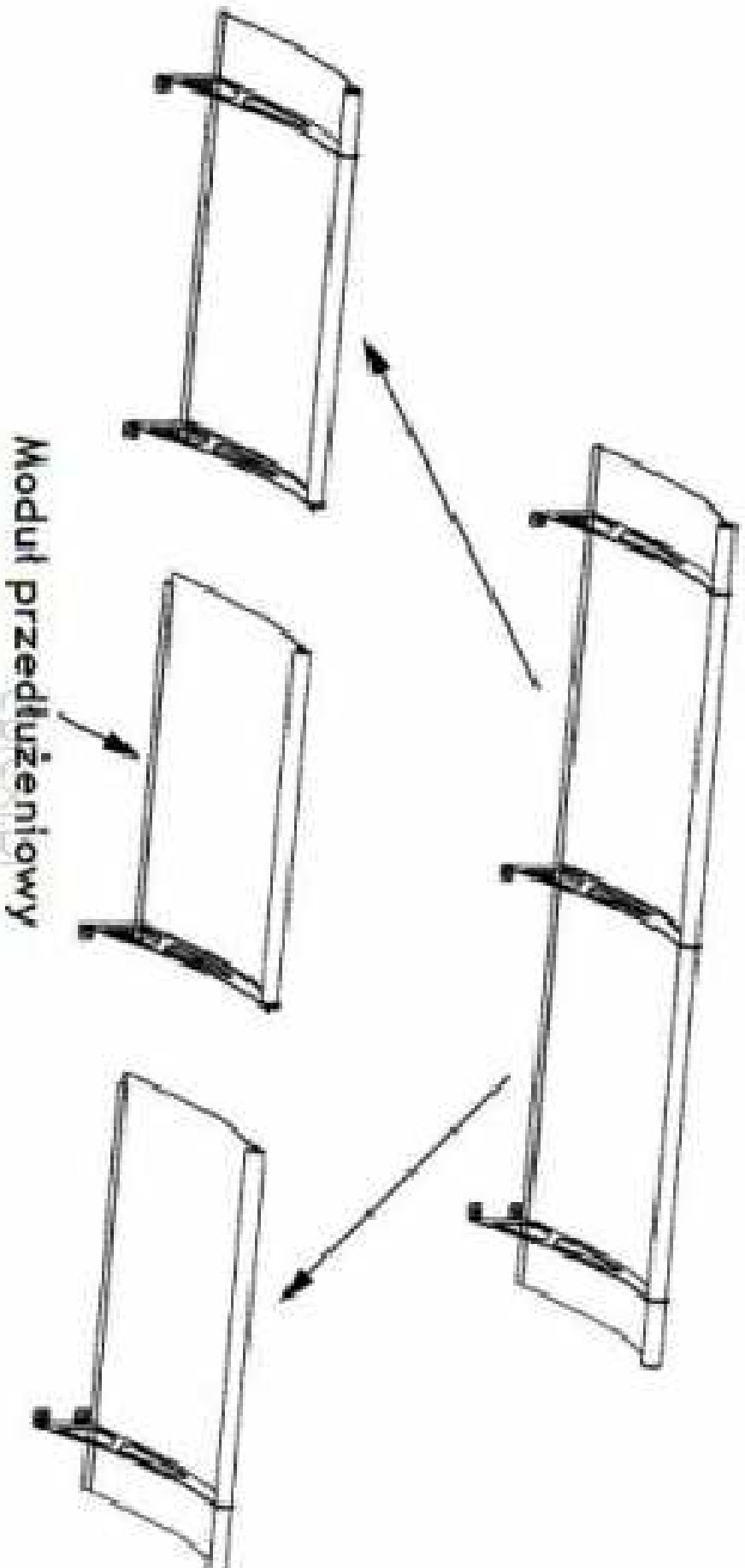


DETAL D1
SKALA 1:5



SCHEMAT ELEMENTÓW

Moduł bazowy



- UWAGI:**
1. Elementy stalowe należy malować w kolorze RAL - 8003.
 2. Przed malowaniem należy wykonać próby kolorystyczne i bezwzględnie uzgodnić je z projektantem oraz inwestorem.



ABM
WYGENA NIERUCHOMOŚCI
PROJEKTOWANIE ARCHITEKTONICZNE
ANNA I BARTOSZ MICHAŁSCY S.C.
44 - 100 Gliwice, ul. Czarnieckiego 22a

Zlecienniodawca:
Gmnia Pilchowice
ul. Dąmroła 6
44-145 Pilchowice

Nazwa Inwestycji:
MODERNIZACJA OBIEKTU SZKOŁNO - PRZEDSZKOLNEGO W ZERNICY PRZY
UL. LEOPOLDA MIKI 37
UL. LEOPOLDA MIKI 37
etap I - PRZEBUDOWA SEGMENTU F, H, I

Adres obiektu: ul. Leopolda Miki 37, Zernica 44-144
nr działek: 829/19, 830/19, 831/19, 832/19, 833/19, 834/19, 331/18,
332/19, 333/19, 334/20

Przedmiot rys.:
PROJEKT
- daszek modułowy - detal

Stadium: PROJEKT WYKONAWCZY

Branża: ARCHITEKTURA

Faza: Nr tomu: **PW** Wersja: Nr rys.: **IIA. v.1 66**

Data: październik 2012 **Skala:** 1:5

Projektant: Imię: Nazwisko:
Bartosz MICHAŁSKI
Specialn.: Nr upr. bud.:
Arch. 33/SLSL OKKZ011/III

Podpis:

Opracowanie: Imię: Nazwisko:
Joanna WISNIEWSKA

Sprawdzający: Imię: Nazwisko:
Grzegorz KOTYL

Specialn.: Nr upr. bud.:
Arch. 11/98

Podpis:

Wydanie rysunku z kolejnym numerem wersji powoduje unieważnienie wszystkich wcześniejszych rysunków